

Día mundial de concienciación sobre el autismo

# Jornada técnica

# Avances sobre el Trastorno del Espectro Autista




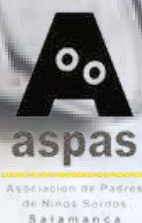
 **Abril 4**

   **Centro Municipal  
Julián Sánchez El Charro**

Salón de Actos

 **17 horas**

 **Inscripción gratuita: [www.fundaneed.es](http://www.fundaneed.es)**





**Muy estimados amigos y amigas,**

Para nosotros es un honor invitaros a participar en esta pionera jornada técnica sobre los avances en el TEA, junto con las asociaciones que trabajan por y para personas con TEA, donde queremos poner en conocimiento de las familias y del público, las nuevas líneas de investigaciones, avances en la detección precoz, desarrollos en los tratamientos, como en la discapacidad y en el entorno natural.

Los trastornos del espectro autista (TEA) o condición del espectro autista (CEA) comprenden un amplio grupo de afecciones del neurodesarrollo unidas por síntomas similares como algún grado de dificultad en la comunicación, desafíos sensoriales, intereses muy enfocados y comportamientos repetitivos.

La Organización Mundial de la Salud (OMS) estima que uno de cada 100 niños en el mundo tiene autismo y señala que “la evidencia científica disponible indica la existencia de múltiples factores, entre ellos los genéticos y ambientales, que hacen más probable que un niño pueda tener autismo”.

Nuestra Fundación FUNDANEED está comprometida con la discapacidad intelectual y salud mental, y por ende, el de las personas sordas, llevando ya siempre intérpretes de lengua de signos que estarán en la jornada.

Recibir un fuerte abrazo de todo el equipo de FUNDACIÓN FUNDANEED.

*La presidenta del Patronato Gestor de la Fundación Fundaneed*

**Mª del Pilar Samaniego de Tiedra**

**Abogada 121.649 ICAM**

Los Trastornos del Espectro Autista, se definen como una

## **DISFUNCIÓN NEUROLÓGICA CRÓNICA**

con fuerte base genética que desde edades tempranas se manifiesta en una serie de síntomas relacionados con la interacción social, la comunicación y la falta de flexibilidad en el razonamiento y comportamientos. El grado de gravedad, forma y edad de aparición de cada uno de los criterios va a variar de un individuo a otro, definiendo cada una de las categorías diagnósticas. A pesar de las clasificaciones, ninguna persona que presenta un TEA es igual a otro en cuanto a características observables.

El autismo es el  
**TRASTORNO  
MÁS GENÉTICO**

de los síndromes neuropsiquiátricos" y que es, primordialmente, la consecuencia de la alteración de un conjunto de genes interdependientes, distribuidos en distintos puntos del genoma.

En todos los casos se presentan

## **MANIFESTACIONES CLÍNICAS**

en varios aspectos de las siguientes áreas: interacción social, comunicación y repertorio restringido de intereses y comportamientos. Las manifestaciones del trastorno suelen ponerse de manifiesto en los primeros años de vida y variarán en función del desarrollo y la edad cronológica de los niños.

La complejidad de manifestaciones clínicas sugiere una

## **ETIOLOGÍA MULTICAUSAL**

Los avances más recientes indican la importancia de los factores genéticos y de algunos posibles factores ambientales que dan lugar a alteraciones cerebrales muy tempranas.

# HABLEMOS DE LOS AVANCES SOBRE EL TEA

## Dirige y modera la jornada



**Presidenta del Patronato de la Fundación FUNDANEED**

**Abogada nº. colegial 121.649 del ICAM**

**CEO en LEGAL MOMENTUM**

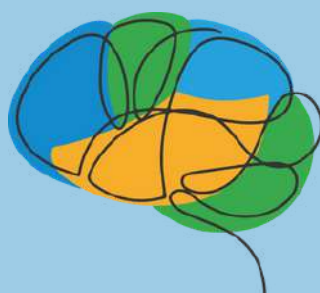
**Directora ejecutiva del I Congreso Nacional Científico de la Salud Mental Infanto Juvenil, multidisciplinar, en febrero de 2023 en Salamanca.**

**Madre de una joven con autismo**

**DÑA. M. DEL PILA SAMANIEGO DE TIEDRA**



FUNDACIÓN PARA LA AYUDA A LA INFANCIA Y ADOLESCENCIA  
EN LAS NECESIDADES ESPECIALES DEL DESARROLLO



[www.fundaneed.es](http://www.fundaneed.es)

17 h. PONENCIAS

5 a 10 min. debate y preguntas tras ponencia

## **“Qué nos aporta la investigación actual en el autismo. Avances recientes y perspectivas de futuro”**



Doctor en Psicología por la Universidad Autónoma de Madrid. Especialista en Psicología Clínica y Especialista en Psicología del Lenguaje. Catedrático en el Departamento de Personalidad, Evaluación y Tratamiento Psicológicos de la Universidad de Salamanca. Dirige el grupo InFoAutismo y el Centro de Atención Integral al Autismo de la Universidad de Salamanca. Investigador del INICO, Instituto Universitario de Integración en la Comunidad y miembro de Unidad de Investigación Consolidada.

**DR. D. RICARDO CANAL BEDIA**

## **“TEA o no TEA, esa es la cuestión. ¿O no?”**



Neuropediatra en Sevilla, experto en el tratamiento de trastornos de la conducta y trastornos del aprendizaje, con especial atención en Trastornos del Espectro Autista y en TDAH. Coordinador del Área de Neurología Pediátrica del Instituto Andaluz de Neurología Pediátrica y del Grupo de TDAH de la Sociedad Europea de Neurología Pediátrica. Miembro en la Asociación Española de Pediatría, la Sociedad Española de Psiquiatría Infantil y la Child Neurology Society, entre otras.

**DR. D. MANUEL A. FERNÁNDEZ FERNÁNDEZ**

## **“TEA y discapacidad: nuevo sistema de valoración”**



Psicólogo General Sanitario y pedagogo. Unidad de Valoración y Atención a personas con discapacidad (antiguo Centro Base). Colaboración con distintos centros universitarios. Profesor asociado de la Universidad Pontificia durante 10 años. Amplia experiencia en formación de personal en el ámbito de servicios sociales

**D. ESTEBAN GARCÍA CALVO**

# HABLEMOS DE LOS AVANCES SOBRE EL TEA

18.30 h. MESA DEBATE

15 min. para preguntas

Orden alfabético por el primer apellido

## “AVANCES EN LA NEUROPSICOLOGÍA DEL TEA EN EL DIAGNÓSTICO”



**DÑA. MARÍA HEREDERO HERNÁNDEZ**  
Psicóloga sanitaria y neuropsicóloga.

**FUNDACIÓN FUNDANEED**



## “INTERVENCIÓN EN ENTORNO NATURAL Y ASISTENTE PERSONAL”



**DÑA. ANTONIA ATIENZA SIERRA**  
Presidenta de la Asociación para la  
Inclusión de las Personas con Autismo.



## “INCLUSIÓN REAL A TRAVÉS DE LA ATENCIÓN ESPECÍFICA”



**D. JORGE BASTARDO GONZÁLEZ**  
Orientador del Colegio La Cañada y  
miembro de la Comisión Técnica.

**ASOCIACIÓN ARIADNA**



**ASOCIACIÓN DE ASPERGER**





FUNDACIÓN PARA LA AYUDA A LA INFANCIA Y ADOLESCENCIA  
EN LAS NECESIDADES ESPECIALES DEL DESARROLLO



[www.fundaneed.es](http://www.fundaneed.es)