



Trastornos del neurodesarrollo y signos de alarma

FUNDANEED



Profesionales



ELVIRA GONZÁLEZ
LOGOPEDA



SANDRA DOMINGUEZ
TRABAJADORA SOCIAL



SARA COTANO
PEDAGOGA TERAPÉUTICA



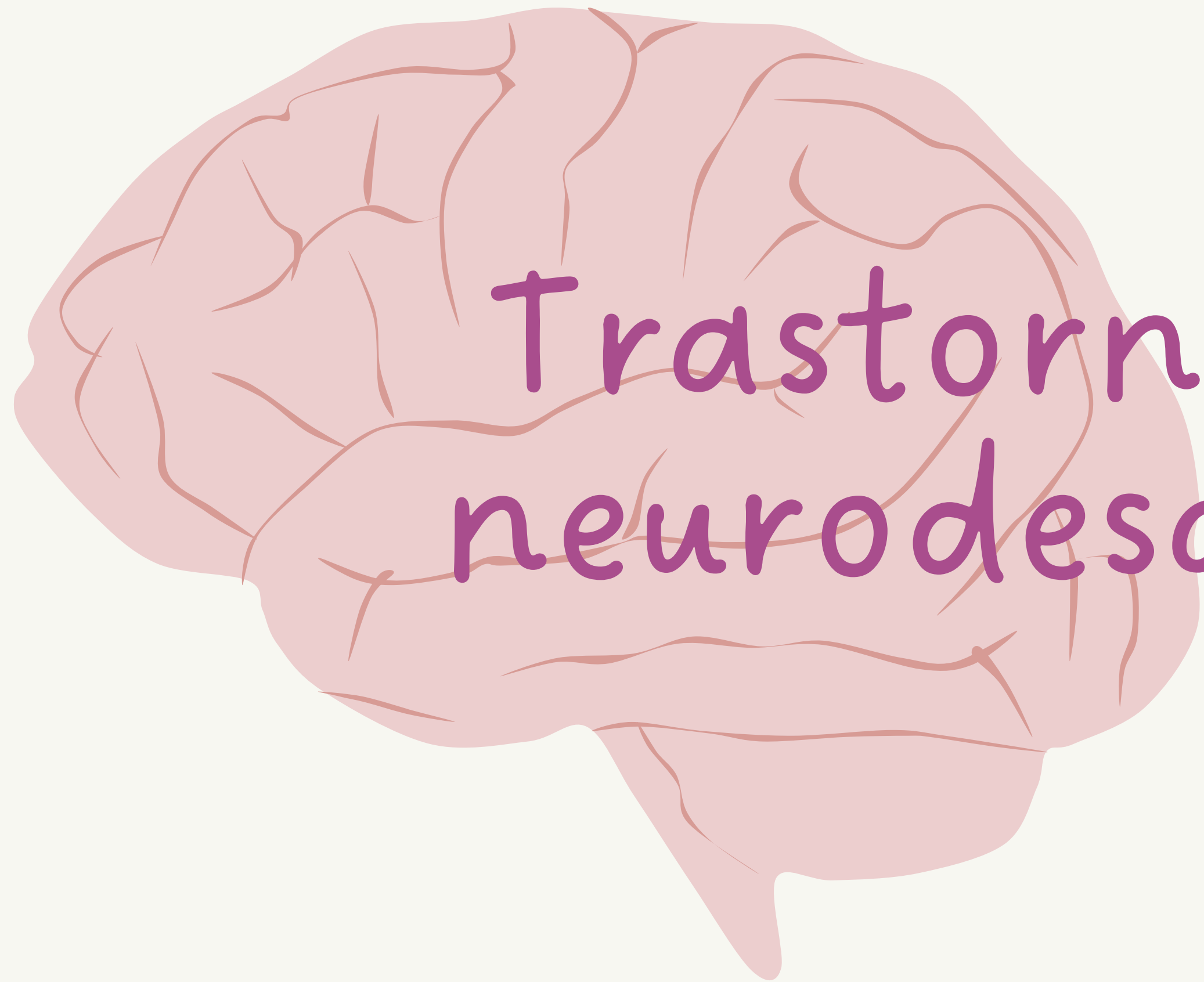
¿De qué vamos a hablar?

TRASTORNOS DEL NEURODESARROLLO

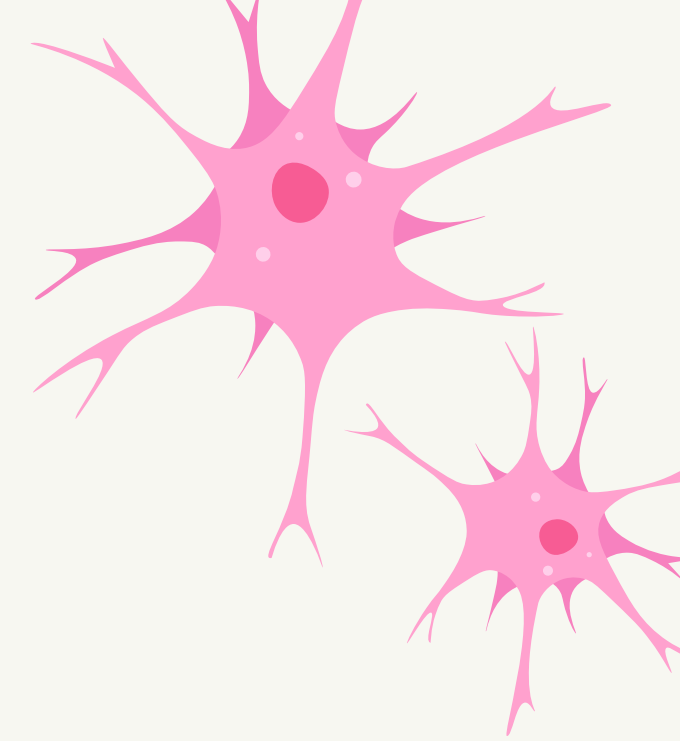
DETECCIÓN

SIGNOS DE ALERTA "TDAH"

SIGNOS DE ALERTA "TEA"

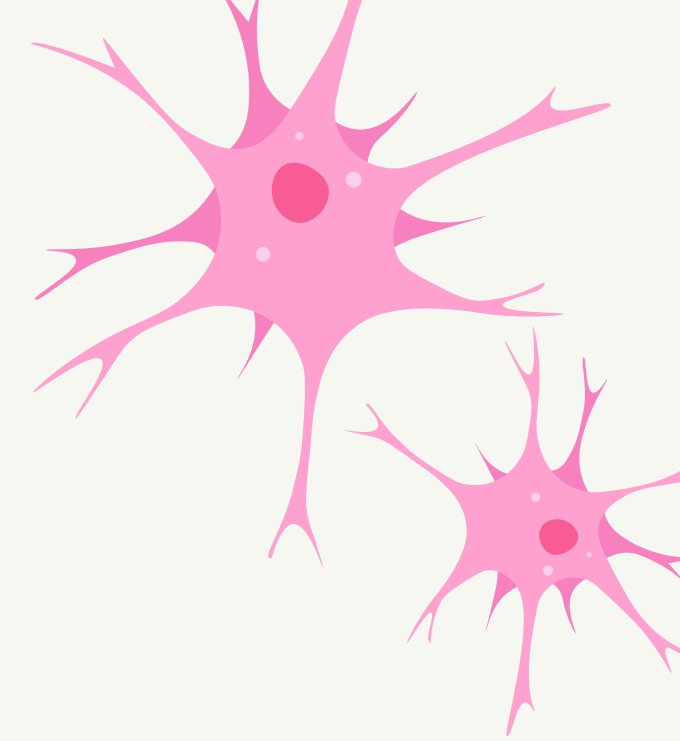


Trastornos del neurodesarrollo



¿Qué son los TND?

- LOS PRINCIPALES TRASTORNOS DEL NEURODESARROLLO SON:
- ¿POR QUÉ EL DIAGNÓSTICO Y LA DETECCIÓN EN NIÑAS ES MÁS TARDÍO?:





ESTUDIOS

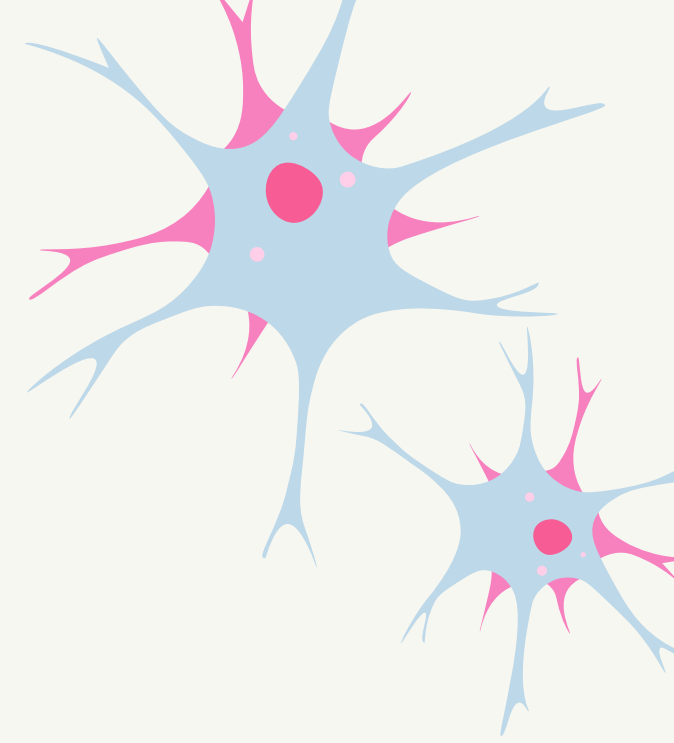
MAYORÍA DE ESTUDIOS BASADOS EN NIÑOS

MAYORES HABILIDADES SOCIALES EN NIÑAS

ESTUDIOS EN NIÑAS

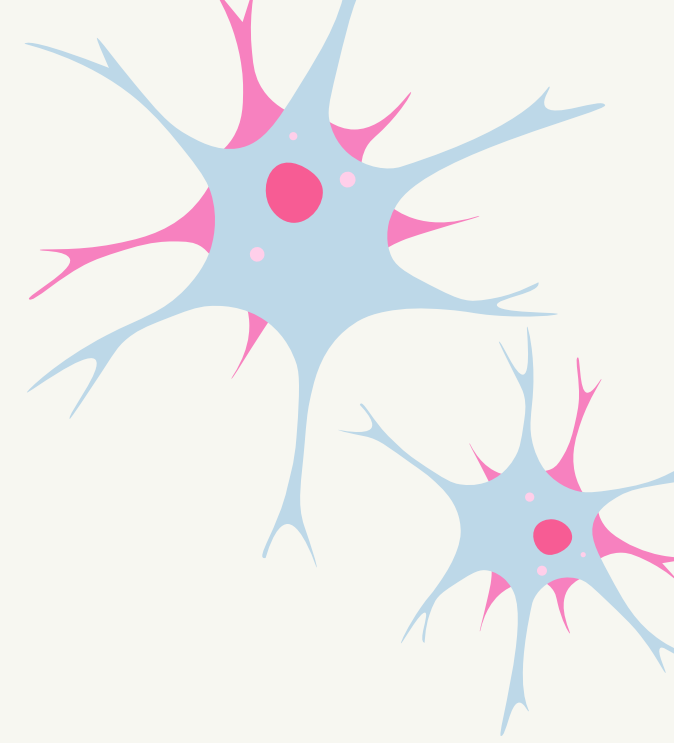


Signos de alerta en el TDAH



¿Qué es el TDAH?

- CEREBRO Y NEUROTRANSMISORES:
- FUNCIONES EJECUTIVAS
- DOMINIOS COGNITIVOS



SEÑALES DE ALARMA



Preescolares (3 a 5 años)

Infancia (6 a 12 años)

Adolescencia (13 a 18 años)

Adulto (18 +)

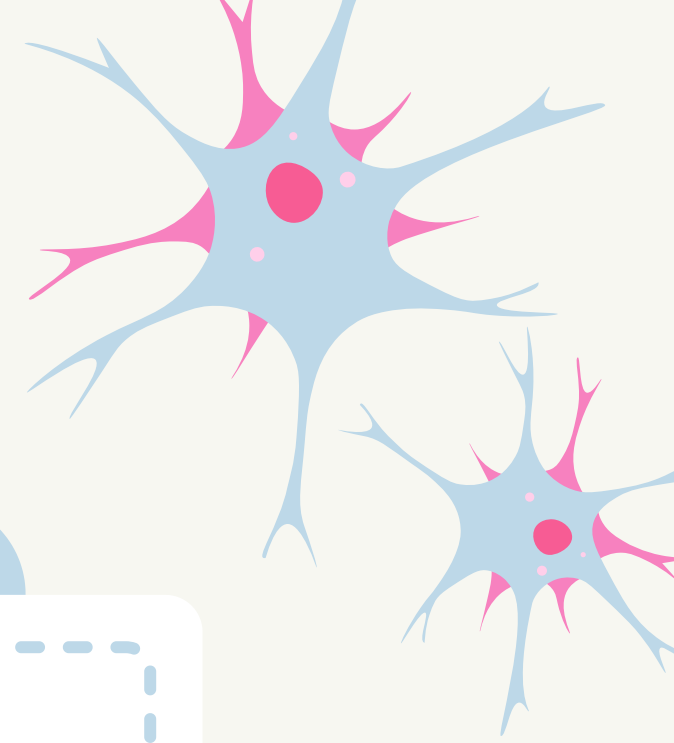
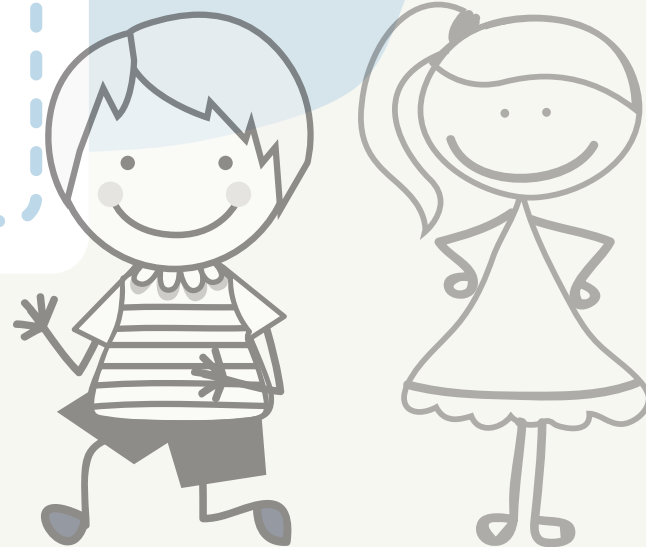


Preescolares (3 a 5 años)

Infancia (6 a 12 años)

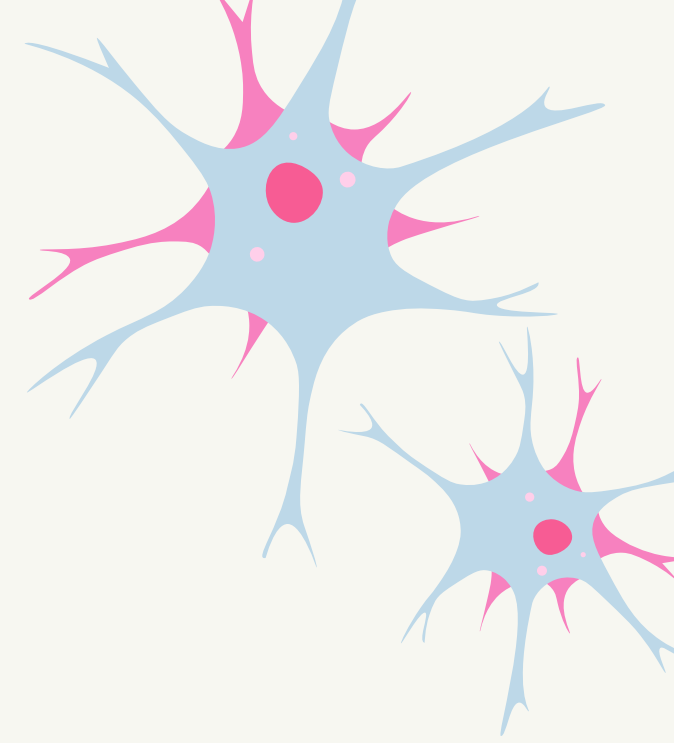
Adolescencia (13 a 18 años)

Adulto (18 +)





MODELOS TDAH NIÑAS



TÍMIDA



Grupo inatento

HIPERSOCIABLE



Combinación de
hiperactiva e
inatenta

HIPERACTIVA

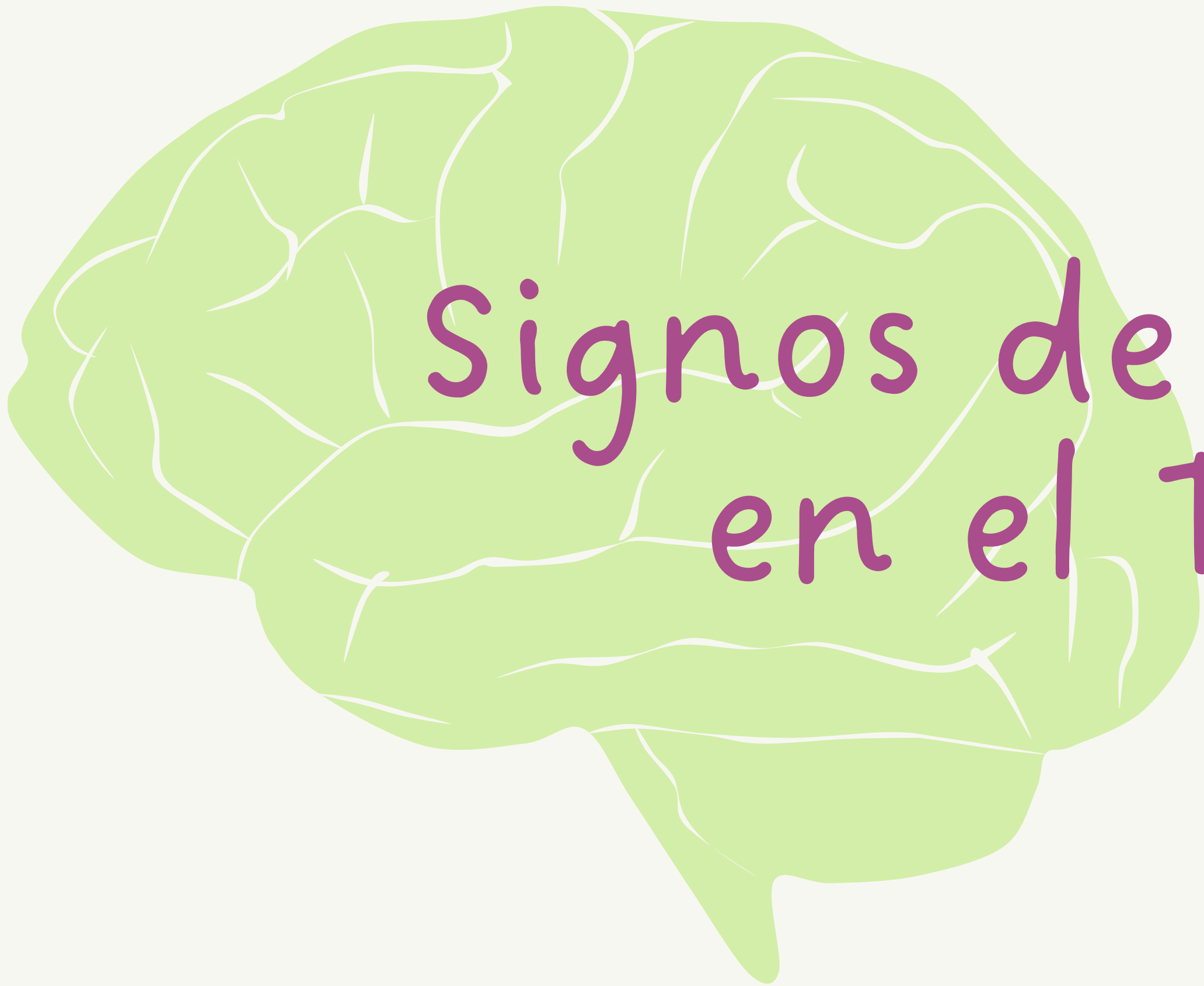


Hiperactividad,
impulsividad y
comportamientos
de riesgo

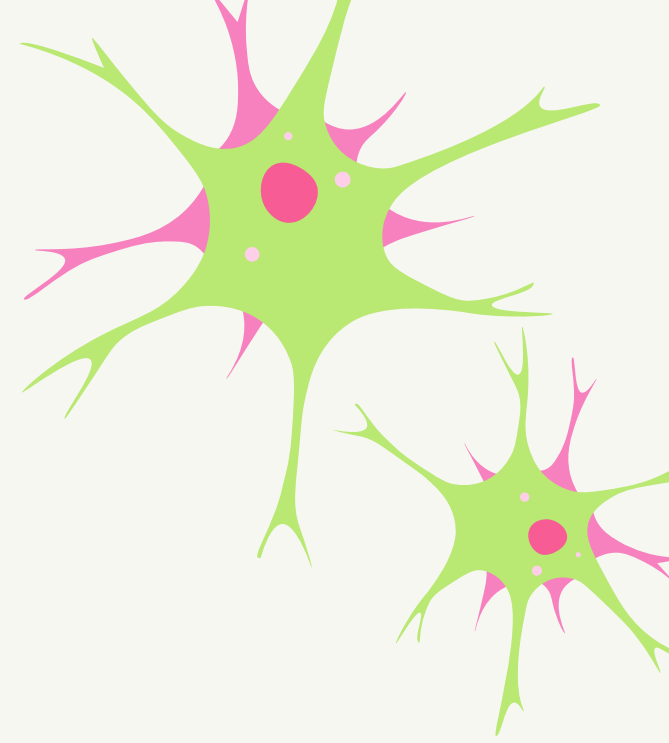
CAMBIANTE



Combinación de
inatenta e
impulsiva



Signos de alerta en el TEA



¿Qué es el TEA?

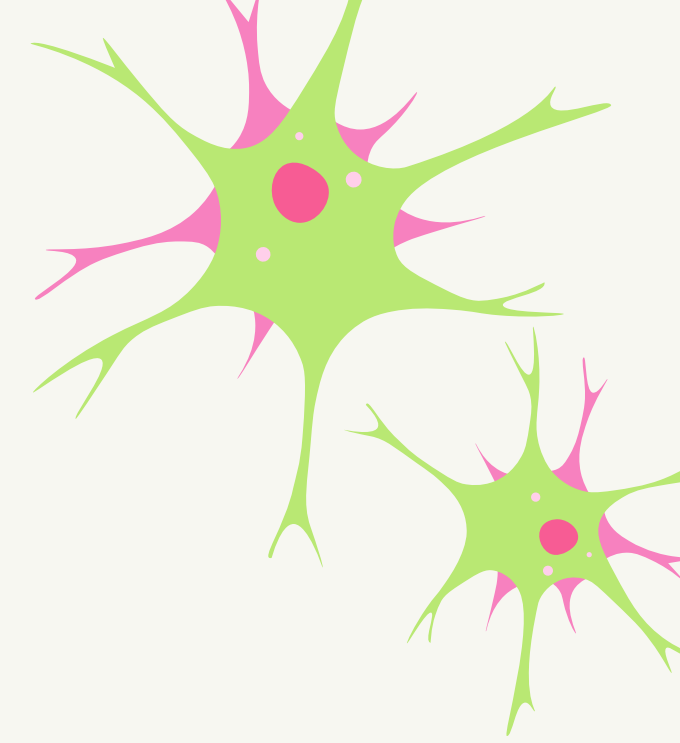
ALTERACIONES

SOCIALES

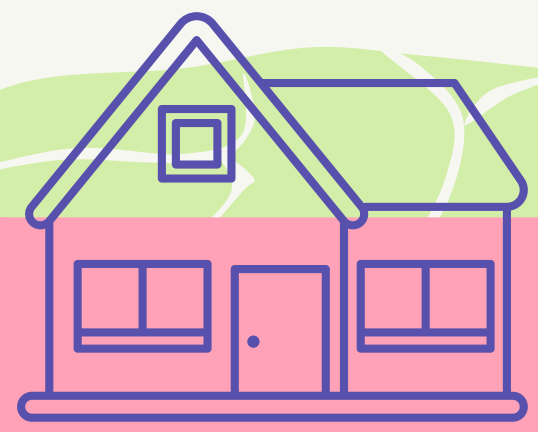
INTERESES

HABILIDADES Y CONDUCTAS

COMUNICACIÓN



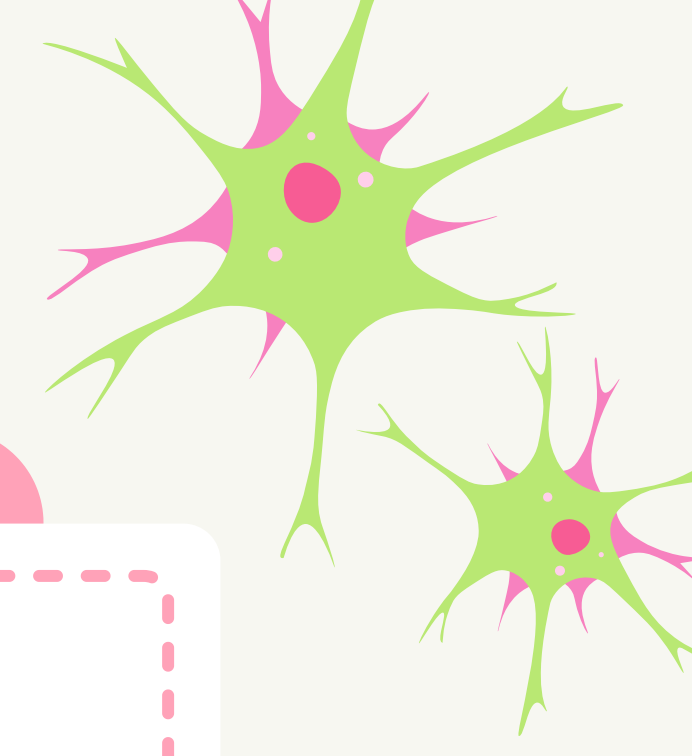
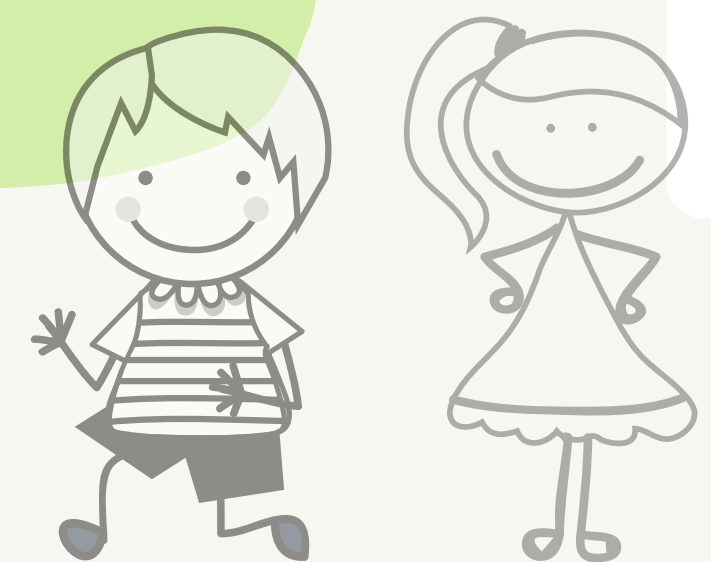
SEÑALES DE ALARMA



- 9 meses
- 12 meses
- 15 meses
- + 15 meses

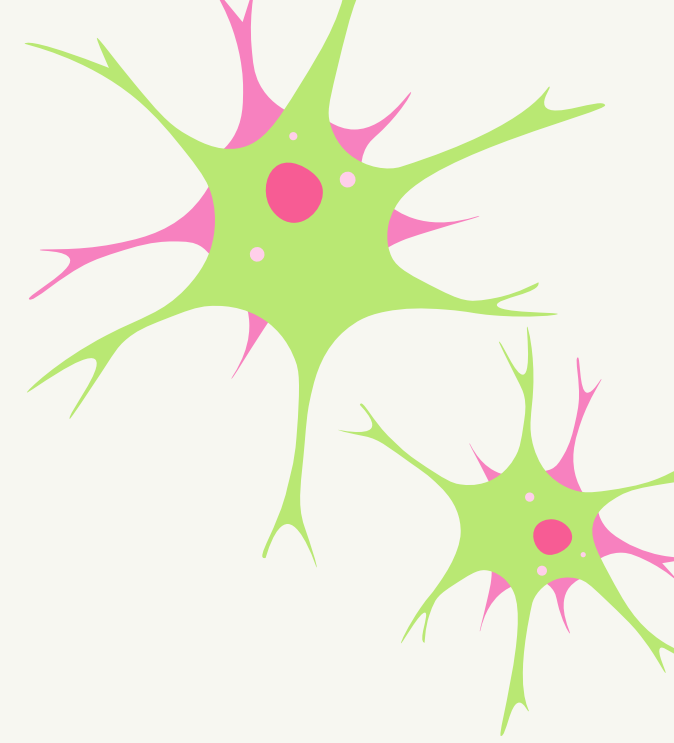


- 9 meses
- 12 meses
- 15 meses
- + 15 meses

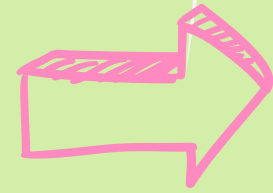




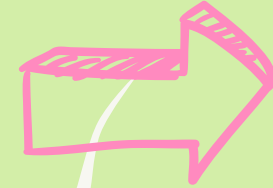
Conclusiones del informe



Prescripciones
psicofarmacológicas
inadecuadas

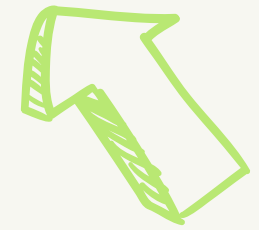


Por una interpretación errónea de
sus síntomas.



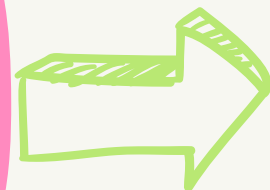
Esto aumenta su vulnerabilidad y
el riesgo de sufrir experiencias de
rechazo, crítica o culpa que inciden
en una baja autoestima

Manifestaciones
clínicas diferentes a
los hombres,

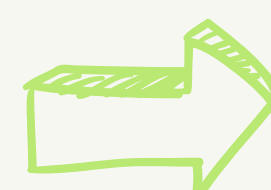


Menos
comportamientos
repetitivos

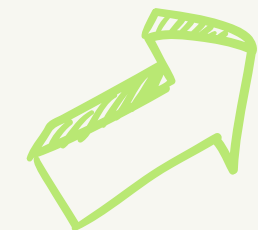
Diagnósticos erróneos
relacionados con
diversas condiciones que
afectan a la salud
mental



Mejores
competencias para
enmascarar sus
dificultades sociales



Mayor competencia
social o deseo de
establecer contacto
con otros



Referencias bibliográficas:

- https://autismo.org.es/wp-content/uploads/2018/09/2021_deteccionydiagnosticomujeres_autismoespana.pdf.
- <https://sid-inico.usal.es/documentacion/ninos-y-ninas-en-el-espectro-del-autismo-comprension-y-estrategias-practicas-de-apoyo-educativo/>
- <https://www.casadellibro.com/libro-manual-de-orientacion-educativa-teoria-y-practica-de-la-psicopedagogia/9788427729285/13039726>
- <https://www.redcenit.com/senales-de-alarma-para-detectar-el-tdah-en-las-distintas-etapas-del-desarrollo/>
- <https://www.invanep.com/curso2007/Resumen021250.html> (artículo)
- http://www.scielo.org.co/scielo.php?script=sci_arttext&pid=S1692-715X2014000100008
- <http://www.scielo.org.co/pdf/rlcs/v8n2/v8n2a24.pdf>
- http://acnweb.org/acta/2006_22_2_184.pdf
- <https://dialnet.unirioja.es/servlet/articulo?codigo=4830265>

Referencias bibliográficas:

- Grupo de Trabajo de la Guía de Práctica Clínica sobre el Trastorno con Déficit de Atención por Hiperactividad (TDAH) en niños y adolescentes. Plan de Calidad para el Sistema Nacional de Salud del Ministerio de Sanidad, Política Social e Igualdad. Agencia de Información, Evaluación y Calidad en Salud (AIAQS) de Cataluña; 2010. Guías de Práctica Clínica en el SNS: AIAQS N° 2007/18.
- J.R. Valdizán, E. Mercado, A. Mercado- Undanimia. Características y variabilidad clínica del trastorno por déficit de atención/hiperactividad en niños.
- AMERICAN PSYCHIATRIC ASSOCIATION (APA). (2002). Manual Diagnóstico y Estadístico de los Trastornos Mentales DSM-IV-TR. Barcelona: Masson
- <https://zana.es/tdah-en-ninas>
- https://books.google.es/bookshl=es&lr=&id=5mcc0E_r6DKC&oi=fnd&pg=PA1&dq=CEREBRO+TDAH+NEUROTRANSMISORES&ots=9fZPB8YkzA&sig=CSAIHDn7zHNKXa7Yfgp1UohaQQ#v=onepage&q=CEREBRO%20TDAH%20NEUROTRANSMISORES&f=false
- <https://www.guiainfantil.com/salud/hiperactividad/por-que-el-tdah-en-ninos-es-diferente-que-el-tdah-en-ninas/>
- <https://www.understood.org/es-mx/articles/do-boys-and-girls-show-same-adhd-symptoms>.



Muchas gracias

FUNDACIÓN PARA LA AYUDA DE LA INFANCIA Y ADOLESCENCIA EN LAS
NECESIDADES ESPECIALES DEL DESARROLLO
"FUNDANEED"

